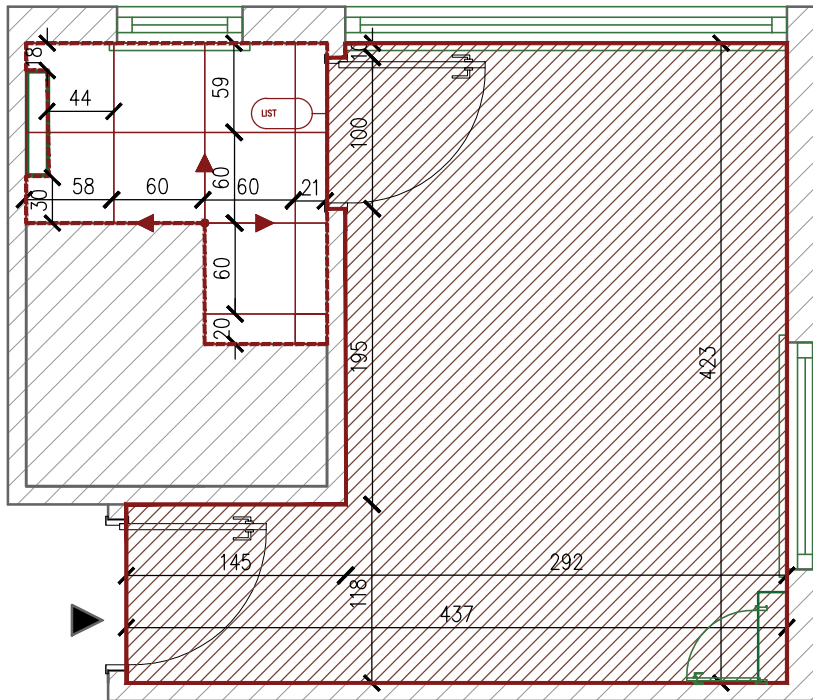


93

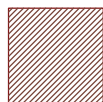


UWAGA: MATERIAŁY LICZONE Z 10% ZAPASEM

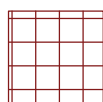
RODZAJ LISTWY	DŁUGOŚĆ [M2]
COKÓŁ	9,07
LISTWA PRZYPODŁOGOWA PCV	19,18
LISTWA NA STYKU POSADZEK	1,1

RODZAJ POSADZKI	IŁOŚĆ [M2]
PANELE WINYLOWE	15,60
PŁYTKI PODŁOGOWE 60X60CM	3,02

LEGENDA – POSADZKI



PANELE WINYLOWE



PŁYTKI PODŁOGOWE 60X60CM



PUNKT STARTOWY ROZLICZANIA PŁYTEK/PANELI



COKÓŁ



LISTWA PRZYPODŁOGOWA PCV H:8CM



LISTWA NA STYKU RÓŻNEGO TYPU POSADZEK

UWAGI OGÓLNE:

1. DOBÓR PRODUCENTÓW, PRODUKTÓW ORAZ MATERIAŁÓW PRZEWIDZIANYCH W PROJEKcie KĄDORAZOWO DO AKCEPTACJI INWESTORA.
2. WSZELKIE WYMIARY NALEŻY ZWERYFIKOWAĆ NA BUDOWIE, PRZED ZAMÓWIENIEM.
3. WSZELKIE ZMIANY DOTYCZĄCE FUNKCJONALNOŚCI PŁACÓWKI NALEŻY KĄDORAZOWO ZASYGNALIZOWAĆ I UZGODNIĆ Z INWESTOREM.
4. WSZYSTKIE NIEOPISANE KOŁOREM MALOWANIA WNETRZ PŁACÓWKI (ŚCIANY I SUFYTY GK) MALOWAĆ NA KOLOR BIAŁY.
5. W STREFACH MONTAŻU URZĄDZEŃ DO ŚCIAN GK NA ICH SZEROKOŚCI STOSOWAĆ WZMOCNIENIE Z PŁYTY OSB PRZYKROJONEJ DO PROFILU GK.

JEDNOSTKA PROJEKTOWA:

DOMKOWSKO.PL SP.Z.O.O., UL.SZAFRANÓW 9, 04-769 WARSZAWA

INWESTOR:

MIASTO STOŁECZNE WARSZAWA, 00-950 WARSZAWA, PL. BANKOWY 5/6
DOM POMOCY SPOŁECZNEJ "POD BRZOZAMI", 03-007 WARSZAWA,
UL.BOHAŁERÓW 46/48

FAZA:

PW

ADRES OBIEKTU:

UL. BOHAŁERÓW 46/48, 03-007 WARSZAWA

NAZWA INWESTYCJI:

PROJEKT MODERNIZACJI 6 POKOI MIESZKALNYCH WRAZ Z ŁAZIENKAMI W BUDYNKU DOMU POMOCY SPOŁECZNEJ "POD BRZOZAMI"

BRANŻA: ARCHITEKTURA

PROJEKTANT:	NR UPR.:	PODPIS:
MGR INŻ. ARCH. KAROL JURCZYK	MA/045/22	
SPRAWDZAJĄCY:	NR UPR.:	PODPIS:

BRANŻA: ARCHITEKTURA	SKALA: 1:50	DATA: 25.11.25
NAZWA RYSUNKU:		NR RYSUNKU:
POSADZKI POKÓJ 93		A23